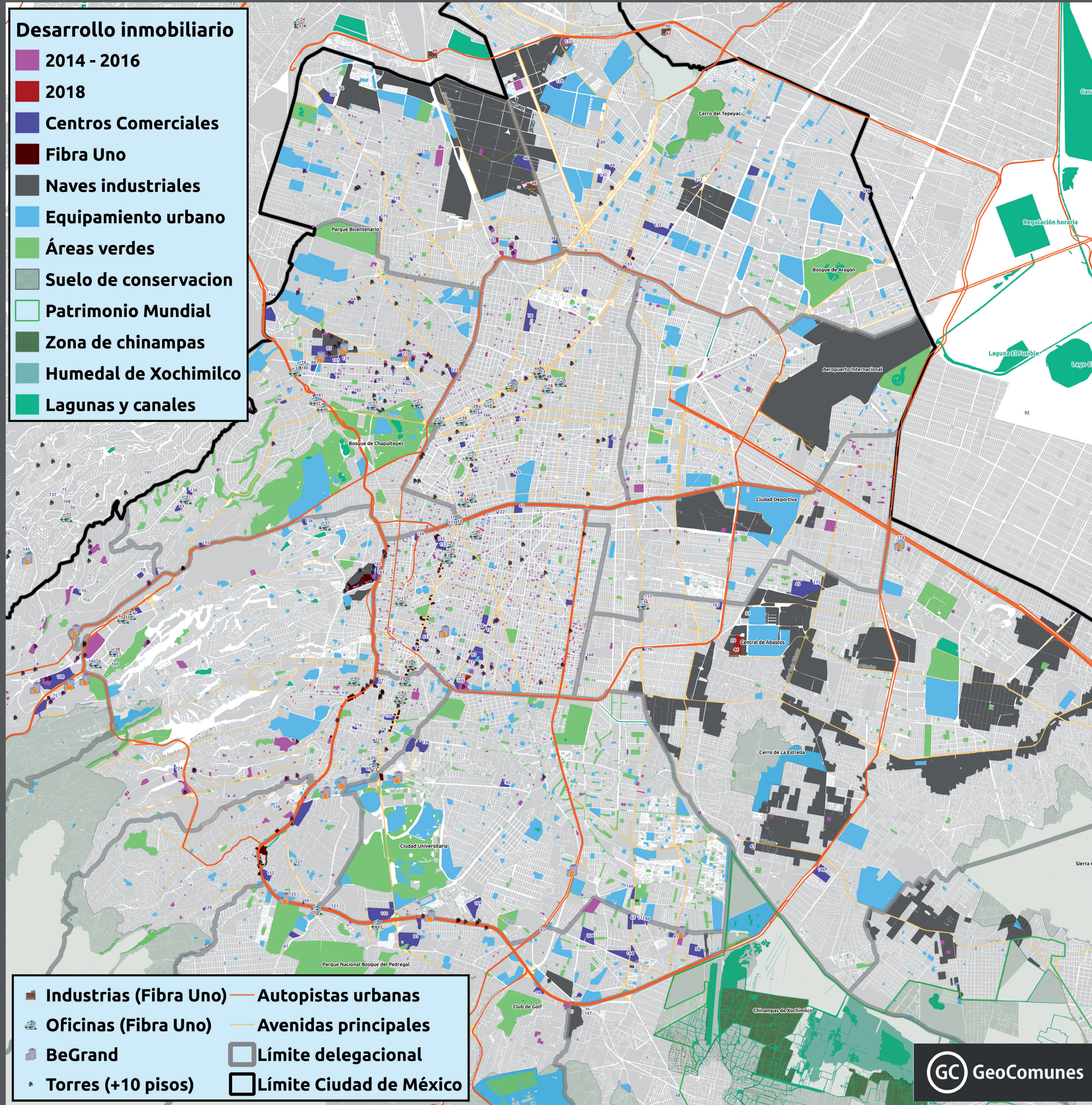


La ciudad al borde de su inviabilidad



Centros comerciales

ID	Nombre	Empresa	Fecha	ID	Nombre	Empresa	Fecha
97	Plaza Universidad	Grupo Fria	1999	160	Park Plaza	Ahlat	2010
3	Múltiples Bisques	Grupo Fria	1997	170	Puerto Chihuahua	Fibra Uno / E Group	2010
111	Panor	Grupo Galerías / Liverpool	1979	171	Super Plaza La Viga	Cafri	2010
180	Plaza Polanco	Grupo Fria	1980	204	Paseo Acapulco	Fibra Danhos	2010
6	Múltiples San Juan	Grupo Fria	1980	221	Parque Interomas	Fibra Uno / E Group	2010
103	Centro Coyacán	Grupo Caabaa	1982	43	Parque Duraznos	Fibra Danhos	2010
123	Galerías Plaza de las Estrellas	Grupo Caabaa	1982	55	Plaza Central	Fibra Danhos	2010
100	Plaza Lindavista	Grupo Caabaa	1990	56	Tercera Pedregal	Fibra Danhos	2010
133	Plaza Tepeyac	Grupo Caabaa	1990	58	Plaza Centro	Immuebles Carso	2010
172	Plaza Cuauhtémoc	Immuebles Carso	1990	119	Urban Center Condasa	Fibra Shop	2011
88	Paseo Polanco	Immuebles Carso	1990	135	Plaza Calles 95	Fibra Uno / E Group	2011
50	Centro Comercial Interomas	Fibra Uno / E Group	1991	30	Patio Santa Fe	Mexico Retail Properties/FUNO	2011
102	Centro Comercial Litas	Sorilo Madaleno	1992	51	Samara Santa Fe	Fibra Uno / E Group	2011
113	Galerías Coyoacán	Grupo Galerías / Liverpool	1992	73	Paseo Interomas	Fibra Uno / E Group	2011
113	Galerías Insurgentes	Grupo Galerías / Liverpool	1992	105	Town Center El Rosario	Grupo GDI / Ahlat	2012
108	Centro Comercial Santa Fe	Grupo Caabaa	1993	123	Esparzo Magdalena	Operadora de Negocios CCV	2012
51	Vallajp 2000	Fibra Uno / E Group	1994	163	Plaza Parque San Antonio	Grupo Copri	2012
89	Plaza Centro	Immuebles Carso	1994	188	Centro Tepeyac	Grupo Copri	2012
160	Super Plaza Miramontes	Grupo Accion	1996	197	El Triángulo	Grupo Fria	2012
74	Paseo Alameda	Sorilo Madaleno	1996	59	Puerto Interomas	Mexico Retail Properties/FUNO	2012
100	Palacio de Hierro Polanco	Fibra Uno / E Group	1997	94	Calera El Rosario	Immuebles Carso	2012
153	World Trade Center Mexico	Fibra Uno / E Group	1997	140	Quadrante Santa Fe	Grupo Copri	2013
64	Plaza Legaria	Fibra Uno / E Group	1997	147	Zona del Chapultepec	Grupo Copri	2013
91	Plaza Hubsur Cuauhtemoc	Immuebles Carso	1997	31	Patio Universidad	Mexico Retail Properties/FUNO	2013
175	Plaza Oriente	Grupo Caabaa	1998	35	Patio Claviera	Mexico Retail Properties/FUNO	2013
104	Gran Sur	Grupo GDI	1998	58	Pabellón Cuauhtemoc	Fibra Uno / E Group	2013
110	Paseo Bisques	Grupo Fria	1999	69	Pabellón Río	Fibra Uno / E Group	2013
173	Insurgentes Sur 553	Fibra Uno	1999	174	PiaZaragoza	Fibra Uno / E Group	2014
180	Puerta Condasa	Grupo Axa	1999	59	Pabellón Tepeyac	Fibra Uno / E Group	2014
120	Plaza Inn	Immuebles Carso	1999	116	Galerías Polanco	Grupo Galerías/E Puerto de Liverpool 2015	2014
121	Acera Pedregal	Grupo Acora	2000	128	Paseo San Jerónimo	Grupo MF	2015
124	Grand San Francisco	Operadora de Negocios CCV	2000	158	Universidad 767	Auril	2015
127	Grand Santa Teresita	Operadora de Negocios CCV	2000	161	Plaza Parque Jardín	Grupo Copri	2015
127	Grand Pedregal	Operadora de Negocios CCV	2000	169	Plaza Cascada	Grupo Copri	2015
123	Plaza Malabar	Fibra Uno / E Group	2000	193	Pabellón Acapulco	Grupo Copri	2015
138	Plaza Observatorio	Grupo Fria	2000	65	Insignia Parkside	Fibra Uno / E Group	2015
137	Plaza Alita Interomas	Immuebles Carso	2000	81	Plaza Callesitas	Zkc	2015
139	Plaza Riego	Immuebles Carso	2000	85	Plaza Eduardo Molina	Zkc	2015
130	Análisis Interomas	Immuebles Carso	2000	87	Plaza Pucho Ajusco	Zkc	2015
14	Múltiples Vangel	Immuebles Carso	2000	90	Plaza Las Palmas	Zkc	2015
155	Zentilo Lomas	Immuebles Carso	2000	129	Miyana	Immuebles Carso	2016
157	Paseo del Valle	Immuebles Carso	2000	38	Puerto Vallarta	Grupo Gigante Inmobiliario	2016
158	Plaza San José	Immuebles Carso	2000	39	Puerto Revolución	Mexico Retail Properties/FUNO	2016
164	Plaza San Rosa	Immuebles Carso	2000	41	Puerto Lomas Estrella	Mexico Retail Properties/FUNO	2016
165	Pabellón Cuauhtemoc	Cafri	2000	46	Parque Via Vallejo	Fibra Danhos	2016
166	Plaza Torres Lindavista	Fibra Uno	2000	80	Forum Xochimilco	Fibra Uno / E Group	2016
177	Pabellón Lindavista	Immuebles Carso	2000	83	Plaza Pulpulco	Zkc	2016
182	Plaza Polanco	Immuebles Carso	2000	82	Plaza Cosque	Zkc	2016
183	Plaza Anáhuac	Mexican Architects	2000	141	Torre Manzanar	Puerto Inmobiliario	2017
15	Magdalena 26	Grupo Fria	2001	142	Plaza Ciro Bustillo Fontana	Puerto Inmobiliario	2017
162	Plaza Eshimex	Mexican Architects	2003	178	Plaza Acapulco	Mexico Retail Properties/FUNO	2017
48	Parque Alameda	Grupo Fria	2003	37	Puerto San Ángel	Mexico Retail Properties/FUNO	2017
198	Magdalena 40	Grupo Fria	2005	40	Puerto Centro	Mexico Retail Properties/FUNO	2017
47	Parque Delta	Fibra Danhos	2005	42	Puerto Tepeyac	Mexico Retail Properties/FUNO	2017
134	Montañas Pedregal	Immuebles Carso	2005	143	Encuentro Cuauhtemoc	Puerto Inmobiliario	En construcción
181	Lomas Plaza	Immuebles Carso	2006	144	Gran Terraza Coapa	Grupo Gigante Inmobiliario	En construcción
210	Alameda 147	Fibra Danhos	2006	145	Corporativo Puentes Interomas	Grupo Gigante Inmobiliario	En construcción
44	Parque Lindavista	Sorilo Madaleno	2006	146	Las Arsenas	Fibra Danhos	En construcción
103	Antea Polanco	Immuebles Carso	2006	147	Torre Arsenas	Arta Capital	En construcción
22	Esparzo Interomas	Immuebles Carso	2007	152	Arta Pedregal	Sorilo Madaleno	En construcción
238	Plaza Periferia	Immuebles Carso	2007	183	Múltiples Cuauhtemoc	Grupo Fria	En construcción
45	Parque Tecnológico	Fibra Danhos	2007	210	Puerto Tepeyac	Albia	En construcción
49	Reforma 222	Fibra Danhos	2007	211	Puerto La Berrisa	Albia	En construcción
27	Torre Polanco	Mexico Retail Properties/FUNO	2008	63	Paseo Coapa	Gica	En construcción
75	City Wok	Gica	2008	70	Masaryk 160	Gica	En construcción
76	Forum Buenavista	Gica	2008	78	Las Palmas Outlet Sur	Gica	En construcción
78	Paseo Anco Bosques	Gica	2008	150	Paseo Femenil	Arta Capital	En construcción
92	Plaza Telmex Ciudad Jardín	Immuebles Carso	2009	77	Zentilo Mexico	Grupo GDI	En construcción
				68	Paseo Xochimilco	Gica	En proyecto
				122	Acera Delta	Grupo Acora	En proyecto
				215	Gran San Ángel	Thor Urbana Capital	En proyecto
				222	Plaza Victoria	Operadora de Negocios CCV	En proyecto

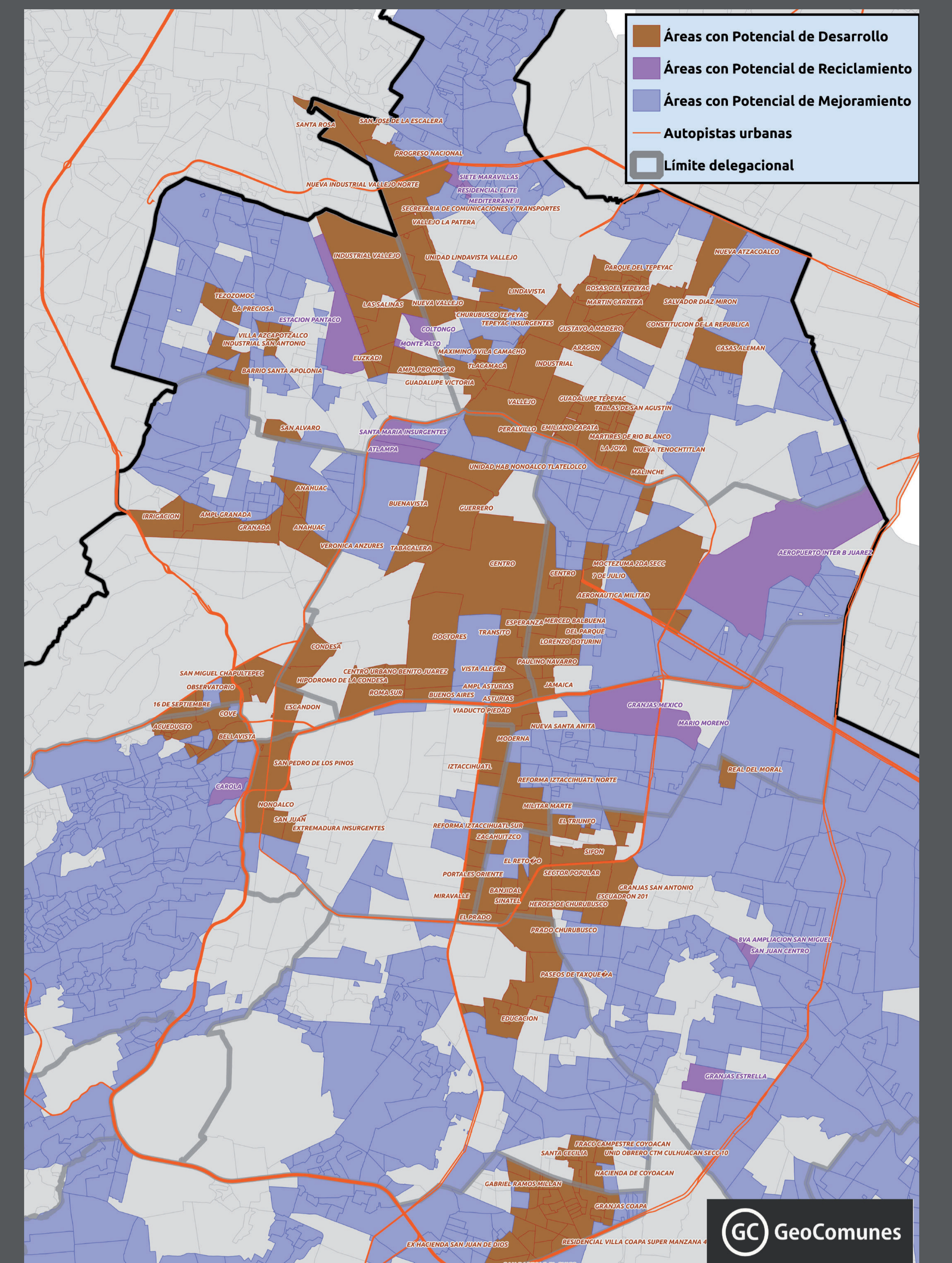
Propiedades de Fibra Uno (2013)

ID	Nombre	Superficie	Fecha	ID	Nombre	Superficie	Fecha
1	Alameda Juárez	7,725	2007	46	Iztapalapa 547	44,934	2005
2	Baja California 200	4,934	2005	47	Vallejo 2000	0	1994
3	Corporativo Blas Pascal	5,366	1993	48	100 Metros	16,145	1995
4	Corporativo Insurgentes	6,086	2001	49	Ceylanpark	18,380	2005
5	Corporativo Santa Fé	39,792	2002	50	Diamante	23,804	1994
6	Lomas	1,174	2009	51	Cuauhtemoc Baz 180	31,004	2006
7	P8 Concepción Beistegui 13	2,071	2007	52	La Joya I	59,320	1999
8	P8 Insurgentes Sur 1787	4,643	2006	53	La Palma	26,081	2004
9	P8 Insurgentes Sur 1811	5,818	2007	55	Puente Grande I	28,443	2008
10	P8 Insurgentes Sur 552	8,890	2008	56	San Martín Obispo I	163,253	2012
11	P8 Insurgentes Sur 553	27,089	1999	57	Tullipark	353	2002
12	P8 Juárez 101	12,228	2012	58	Tullitán II	62,073	2004
13	P8 Revolución 1877	11,972	2012	59	Tepeyac I		
14	Plaza Polanco	2,530	2000	60	Tlalneck IV		2016
15	Reforma 222	3,505	2007	61	Tlalneck II (Minibodegas)		2014
16	Reforma 99	16,619	1998	62	Tlalneck III		2014
17	Rentimex	5,197	1994	63	San José Parks		2016
18	Torre Adalí 21	3,906	2009	64	Lehma Polaris		1996
19	Torre Mayor	83,971	2003	65	Los Reyes Park	38,565	2014
20	Torre Platinum	7,019	2008	66	TolucaPark Doña Rosa	207,081	2011
21	Yucatán 23	4,520	1998	67	Lernapark I	0	2013
22	Corporativo Interomas	5,642	1999	68	Tullipark II	188	2013
23	Corporativo Tlalneckantla	34,078	2001	69	Mexiquense	175,318	2004
24	Gustavo Baz 180	2,029	2006	70	Tlalneck II	136	2007
25	Insurgentes Sur 1571	1,405	2013	71	La Joya 3 Y 4	26,037	2002
26	Torre Adalí 21	3,906	2009	72	Cuauhtemoc I	78,126	2011
27	Mariano Escobedo 595	6,110	2002	73	Tlalneck I	89,394	2005
28	Torre Reforma Letino	45,298	2004	74	San Martín Obispo III	0	2017
29	Torre Diamante Insurgentes	20,285	1991	75	San Martín Obispo II	86,061	2013
30	Reforma 155	4,835	1985	76	Cuauhtémoc Izcalli	7,624	2006
31	Artificios 40	2,603	2005	77	Cuauhtemoc	95,274	2014
32	Montes Urales	16,347	1995				
33	Patio Santa Fe	8,152	2011				
34	Insurgentes Sur 476	9,872	2010				
35	Av. Universidad 1200	102,000	2008				
36	La Viga	22,538	2011				
37	Corporativo San Mateo	5,440	2009				
38	Samara	80,434	2008				
39	Torre Surma	12,035	1993				
40	Torre Mexicana	29,614	1993				
41	Torre Duraznos 127	10,219	1981				
42	Torre Santa Fe	21,172	1994				
43	Corporativo Cúspide	11,300	1985				
44	Torre Caballito	39,084	1990				

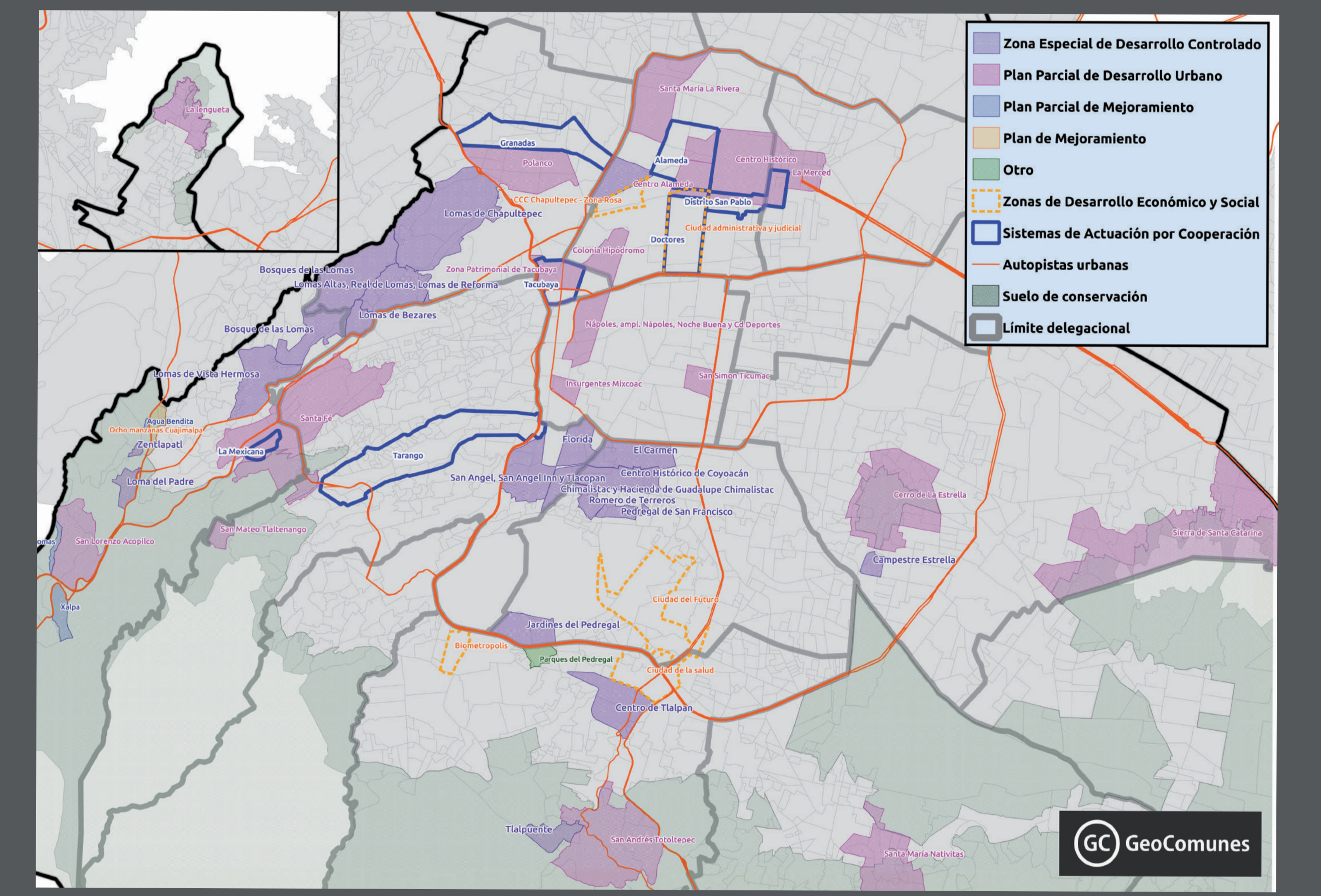
Complejos Be Grand

ID	Nombre
A	Be Grand Coapa
B	Be Grand Pedregal
C	Be Grand Coyoacán
D	Be Grand San Ángel
E	Be Grand Park San Ángel*
F	Be Grand Alto Polanco
G	Be Grand Lomas
H	Be Grand Park Alto Pedregal*
I	Be Grand Park Contadero*
J	Be Grand Park Bosques*
K	Be Grand Universidad*
L	Be Grand Reforma*
M	Be Grand Santa Fé
N	Be Grand Polanco
O	Be Grand Park
P	Be Grand One
Q	City Shop Valle Dorado
R	Be Grand Down Town Santa Fé
S	City Shop del Valle
T	Plaza Zaragoza

*En construcción



#SiTocanAUnoNosTocanATodos



El movimiento emergente vecinal contra el desarrollo urbano depredador y desmedido, surge cuando los ciudadanos comienzan a verse invadidos, desplazados, amenazados, violentados y dañados por las obras tanto privadas como públicas construidas en la Ciudad de México. Principales motivos que impulsan al movimiento ciudadano en defensa de la ciudad y por el Derecho a la Ciudad:

- Caos del transporte
- Deficiente calidad de los servicios
- Escasez de agua
- Contaminación y destrucción del medio ambiente

- Ruido ensordecedor
- Falta y privatización de espacios públicos
- Inseguridad creciente
- Insensibilidad de gobernantes

De manera intuitiva, algunos movimientos de las diferentes delegaciones (hoy Alcaldías) entendieron que las demandas y las problemáticas eran las mismas y rompieron los históricos imaginarios de exclusión por condiciones de clase social. Gracias a eso inició la conformación de una red de vecinos con respeto total a los movimientos, sus formas y modos organizativos en el territorio, con la convicción de que #SiTocanAUnoNosTocanATodos,

con lineamientos éticos fundamentados en la lucha por una ciudad incluyente, donde todos tuvieran espacio, y que se protegiera a los más débiles y excluidos.

El Frente Ciudadano Salvemos la Ciudad, es una red de vecinos formada en la experiencia de la oposición hacia la instalación de los parquímetros en las ex Delegaciones Cuauhtémoc, Miguel Hidalgo, Coyoacán y Benito Juárez. Más tarde evolucionó para constituirse con el objetivo de impulsar una propuesta de Moratoria Urbana en la Ciudad, impulsando cambios de leyes con los Diputados de todos los partidos de la última Asamblea Legislativa del Distrito Federal (ALDF).

La propuesta de Moratoria Urbana, emergió de largas reuniones entre vecinos de varias delegaciones que formaban parte de los movimientos vecinales más visibles contra el desarrollo urbano impuesto en la Ciudad de México. La primera propuesta reunió múltiples demandas, se entregó a todos los partidos políticos del órgano legislativo local y logró parar proyectos locales y privados de primer nivel como el Corredor Cultural Chapultepec, la Planta de Asfalto, las Áreas de Gestión Estratégicas (AGES y antes ZODES), la destrucción del Velódromo Olímpico, la construcción de un lago en la Magdalena Mixhuca, la entrada del Metrobús Línea 7 en Reforma, entre otros.

Hoy, los vecinos siguen construyendo redes de apoyo solidario para oponerse de manera racional y buscar incidir en las decisiones que favorecen los intereses inmobiliarios y la corrupción entre gobierno y empresarios, y que atentan contra la viabilidad y existencia futura de esta Ciudad.

Moratoria Urbana